

# CONNECTIVITY

A spotlight on products, promos, insights, and more

## Build business and trust with customer service

When we ask some of the most successful professionals what the secret to their growth is, we hear the same answer time and time again: customer service.

You can't always win on factors like price or scheduling. But we've found businesses who meet the expectations they set are the ones who innovate and succeed.

Here are some of the easiest ways to apply that to your operations.



- 1. Listen past the ask:** There's what your customers say they want, and what they need. Try to deliver solutions to the root cause of their problems.
- 2. Communicate clearly:** If there are going to be delays, let customers know. Break down pricing. Set expectations and you'll quickly earn trust.
- 3. Deliver on promises:** Once you've given your word, keep it, even if it means extra work. A loss today could mean a loyal customer for life.
- 4. Honesty works:** Even if it isn't pretty, most customers will appreciate the hard truth. Give them the answers you have and the options available.
- 5. Stay positive:** Your customers may already be going through a rough time. That's why they called you! Help them believe it will all be okay.



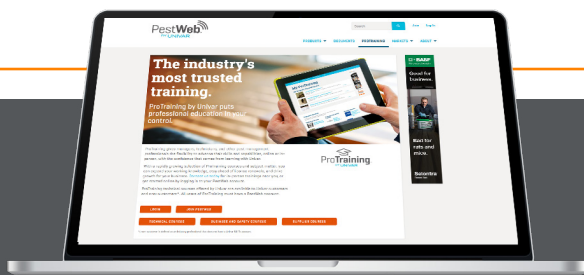
Termite infestations can ruin your customers' otherwise worry-free leisure.

That's why you should take the [Termite Biology & Pest Identification course from ProTraining](#). The course focuses on understanding termite biology and being able to tell pest species apart in your area.

[Log into ProTraining](#) to get started today.

### Table of Contents

- Build business and trust with customer service..... 1
- Featured products and promotions .. 2
- Pests Addressed
  - Japanese Knotweed ..... 3
  - Blacklegged Ticks..... 4
- October Hot Topics
  - Baiting Tips 101 by Bayer ..... 5
- Connectivity Marketplace ..... 6



# October's Featured PRODUCTS & PROMOTIONS

Promotions valid October 1-31, 2019



**72MB No Scent Glue Boards**  
\$24.00 - 786831 - per box



**72MB Reg Mouse Glueboard Peanut Butter**  
\$24.75 \$ - 784018 - per box



**Provoke 8 oz Professional Rat Attractant 9/cs**  
\$17.40 \$ - 781463 - per tube



**Provoke Professional Mouse Attractant 9x2oz/CS**  
\$5.35 - 781462 - per tube



**Contrac Soft Bait 16lb Pail**  
\$125.00 - 801219 - per pail



**Final Bait Blocks 20gm 9lb/pl 2pl/cs**  
\$53.90 \$ - 781437 - per pail



**First Strike Soft Bait**  
\$136.00 - 782054 - per pail



**Ramik Pellets 10kg Pail**  
\$61.00 \$ - 802089 - per pail



**EZ Klean Rodent Bait Station 6/cs**  
\$51.90 \$ - 780732 - per case



**Temprid SC 400ml 6/cs**  
\$225.00 - 797806 - per bottle



**3610 ULV 4x4L/cs 5180680**  
\$216.00 - 781967 - per jug



**Green Monkey Gloves 4mil 5559PF 100/box**  
\$12.50 \$ - per box  
802517, 802516, 802515, 802518, 802519



**BLOWOUT!**  
**Deluxe Battery (2) Back Pack Sprayer 4G (Only 10 left in Stock)**  
\$472.00 - 799832 - Each

**TO PLACE AN ORDER call 1.866.572.8240 or go to PestWeb.ca/promotions**

# Pests addressed

## Japanese Knotweed (*Fallopia japonica*)



Figure 1.  
Japanese knotweed shoot



Figure 2.  
New shoots growing through a  
concrete foundation

Indigenous to Japan, this perennial was introduced to North America in the 19th century. Japanese knotweed forms dense stands spreading predominantly by extensive rhizomes creating a very persistent and hard-to-kill plant. Small pieces of rhizome can produce new plants very quickly. The species can be found in riparian areas, wetlands, roadsides, utility right of ways and fence lines. This invasive species can grow up to a meter in height in three weeks. There are similar species, including Himalayan, Giant and Bohemian knotweeds. Japanese knotweed is considered to be one of the world's most invasive plant species.

### Did you know?

- Japanese knotweed rhizomes have been known to penetrate concrete foundations and reduce the stability of railbeds.
- In the U. K., one can not get a mortgage approved for property that contains Japanese knotweed.

### Identification

**Rhizomes:** Dark brown in color with orange interior.

**Stems:** Smooth, hollow with purple to red pigmentation. Nodes are solid and surrounded with papery tissue called an ochrea. Stems die back each fall.

**Leaves:** Alternate with a flat base and pointed tip.

**Flowers:** Plants are dioecious and can produce small white-green flower clusters in late July however seed production is not common in North America.

### Want to learn more?

Check out our **Nasty Weeds (Part 1)** course online.  
[Visit PestWeb.ca/ProTraining](https://www.pestweb.ca/protraining).

Discussion of specific pest control methodologies may not be specific to the laws and regulations for your State, Province, Territory or Country. Product details are provided by Suppliers. Products may not be registered and/or available in all areas. Always check with your local Univar Solutions office for specific information to your area.

**TO PLACE AN ORDER call 1.866.572.8240 or go to [PestWeb.ca](https://www.pestweb.ca)**

# Pests addressed

## Blacklegged Ticks



**Blacklegged ticks are also known as deer ticks because the white-tailed deer is the main host of their adult reproductive stage.** The blacklegged tick is widely distributed across the eastern United States and has been expanding into southeastern Canada. The western blacklegged tick occurs along the U.S. Pacific coast into southern British Columbia. Both blacklegged ticks are vectors of Lyme disease.

Most Lyme disease cases are reported from the Upper Midwest and northeastern states and their bordering areas of Canada. **In these areas, immature blacklegged ticks prefer to feed on white-footed mice, the primary reservoir for Lyme disease.** Western blacklegged ticks and blacklegged ticks in southern states feed as immatures on other small animals as well that may not be Lyme disease reservoirs or are not as abundant as white-footed mice.

Since tick-borne diseases usually peak in June and July of each year, treatments applied in May are most likely to reduce disease transmission. **Treatments for blacklegged ticks should be focused along the perimeter of properties, 10-15 feet into wooded areas and 2-3 feet into lawns, as well as to shady plant beds.** Granular or high-volume spray applications are best for penetrating vegetation and leaf litter where blacklegged ticks prefer to live to maintain moisture.

### Want to learn more?

Check out our ProTraining Online course:  
[Hard Ticks: Vectors of Human Diseases](#)

## Product to use

### Catchmaster Insect Trap and Monitor

- Can be used indoors to monitor for crawling insects like the black-legged tick
- Positive identification is an important component of any IPM plan
- Adhesive backing for multiple placement options



Product number: 780882

Discussion of specific pest control methodologies may not be specific to the laws and regulations for your State, Province, Territory or Country. Product details are provided by Suppliers. Products may not be registered and/or available in all areas. Always check with your local Univar Solutions office for specific information to your area.

**TO PLACE AN ORDER call 1.866.572.8240 or go to PestWeb.ca**

# Baiting Tips 101 by Bayer



## Cockroaches

Managing cockroaches with bait formulations has become the norm for pest management professionals. The development of these products has provided the pest control industry with market-pleasing efficacy while creating value for PMPs by changing the culture of structural cockroach management. Few would want to return to the days of night service, clean-out teams and complicated preparation and clean-up requirements.

As research provides more information on gel bait aversion and insecticide resistance in cockroaches, conducting fundamental core practices will keep baits effective and showcase the value PMPs deliver to customers. These core practices include the following:

### UNDERSTAND TARGETS

Invest in learning the fundamentals of biology and behaviour of target roach species. German cockroach management differs from American cockroach management because these species live differently.

### DON'T OVERESTIMATE BAIT ATTRACTION

Bait advertising touts the attractiveness of bait formulations. However, a bait cannot be attractive if it is placed outside of the sensory range of a PMP's targets. It's important for a PMP to remember the biological limits of his/her targets.

### CORRECTLY PLACE BAITS

Place baits directly into, or as close as possible to, cockroach harborage sites. The goal is to have target roaches find baits before they find competing foods as they forage.

### FIND HARBORAGE SITES

Execute an aggressive inspection and monitoring program, and maintain it continually. Cockroaches typically harbor in microenvironments that are dark, humid and in close proximity to food. Utilize monitor traps to provide information about activity, trends in population growth or decline, and indicators of new introductions/activity. Place sufficient numbers of monitors and maintain or replace them as necessary. Use monitors for positive identification of species.

### APPLY APPROPRIATE AMOUNTS OF BAIT

Start with label directions as a guide. Determine the area of the zone (e.g., kitchen sinks and attached cabinets) to provide a limit on the total bait allowed to be placed in the area. Apply the minimum amount of bait that corresponds to the size of

the population as determined by inspection and trap counts. Be prepared to return in a short period of time (one week or less) for potential re-baiting if the population is high, the treatment site is critical to the overall management strategy or the account is complaining of activity. If old, dried-out bait is present, remove it if possible.



### CONSIDER BAIT ROTATION

It is recommended gels be rotated in a roach control program every 90-120 days in an effort to prevent cockroach bait aversion. A bait rotation strategy that includes the use of Maxforce® Impact™ (with clothianidin) and Maxforce® Roach (containing hydramethylnon) is recommended as these baits contain radically different bait matrixes that attract roaches.

**For more information contact:**  
**Darcy Olds 905.319.8981**  
**www.bayeres.ca • 1-888-283-6847**

**TO PLACE AN ORDER call 1.866.572.8240 or go to PestWeb.ca**



The only ready-to-use basal bark and cut stump treatment product for simple and precise control of deciduous trees.

**Garlon™ RTU**  
HERBICIDE



Visit us at [IVM.corteva.ca](http://IVM.corteva.ca)

\*, \*\* Trademarks of Dow AgroSciences, DuPont or Pioneer and affiliated companies or their respective owners. © 2019 CORTEVA.



## TICKS

**INSECT TRAP & MONITOR**  
#288i | 780882

Use indoors to monitor for crawling insects like the black-legged tick.

**CATCHMASTER**  
[www.catchmasterpro.com](http://www.catchmasterpro.com)




## CONTRAC® SOFT BAIT

**OUTSMART RODENTS**

**WORKS GREAT IN AREAS WITH HIGH FOOD COMPETITION**

- ▶ Bell's most extensively researched and tested rodenticide ever
  - Comprehensive field testing: Urban & Rural, Commercial & Residential
  - Proven lab testing
- ▶ Works well in a range of environments – won't freeze or melt
- ▶ Outstanding preservative package fights against mold
- ▶ Manufacturing process ensures contact with sachet paper, maximizing bait acceptance
- ▶ Available in 16lb. pail

**Bell LABORATORIES, INC.**  
THE WORLD LEADER IN RODENT CONTROL TECHNOLOGY®  
[www.belllabs.com](http://www.belllabs.com) | Madison, WI 53704 USA



## MBS1® MOUSE BAIT STATION

Our best-selling MBS allows you to bait both mice and insects with the same station. Metal securing rod works well with soft baits.

**VM PRODUCTS.**

**VMPRODUCTS.COM** Product Code No. 780733

**TO PLACE AN ORDER call 1.866.572.8240 or go to PestWeb.ca**

# CONNECTIVITÉ

Pleins feux sur les produits, les promotions et plus encore!

## Miser sur le service à la clientèle pour développer ses affaires et inspirer la confiance

Il suffit de demander aux professionnels qui connaissent le plus de succès ce qui constitue la clé de leur croissance. Ils vous diront la même chose : le service à la clientèle.

Vous ne pouvez pas toujours compter sur le prix ou sur les horaires pour vous démarquer. Ce que nous avons constaté, c'est que les entreprises qui parviennent à répondre aux attentes qu'elles établissent sont celles qui innovent et qui réussissent le mieux.

Voici quelques conseils faciles à appliquer à vos activités.



- 1. Écouter au-delà des mots :** il y a ce que le client dit qu'il veut, et ce dont il a réellement besoin. Tentez d'offrir des solutions à la cause profonde de ses problèmes.
- 2. Communiquer avec clarté :** si des retards sont à prévoir, faites-le savoir au client. Expliquez-lui les prix en détail. Définissez les attentes et vous gagnerez rapidement sa confiance.
- 3. Remplir ses promesses :** une fois que vous avez donné votre parole, tenez-la, même si cela demande plus de travail. Un sacrifice aujourd'hui peut vous faire gagner un client fidèle pour la vie.
- 4. L'honnêteté rapporte :** la majorité des clients préfèrent entendre la vérité, aussi dure soit-elle. Tenez-vous-en à ce que vous savez, et expliquez les options qui s'offrent à eux.
- 5. Rester positif :** votre client passe peut-être déjà des moments difficiles. C'est d'ailleurs pourquoi il a fait appel à vous! Convainquez-le que tout ira bien.



Les infestations de termites peuvent gâcher les loisirs de vos clients, auxquels ils s'adonneraient autrement sans aucun souci.

Voilà pourquoi vous devriez suivre le cours [Termite Biology & Pest Identification \[Biologie des termites et identification des organismes nuisibles\]](#) de ProTraining. Vous aurez ainsi une meilleure compréhension de la biologie des termites et serez en mesure de distinguer les espèces les unes des autres dans votre secteur.

[Ouvrez une session dans ProTraining](#) pour commencer dès aujourd'hui.

### Table of Contents

Miser sur le service à la clientèle pour développer ses affaires et inspirer la confiance ..... 1

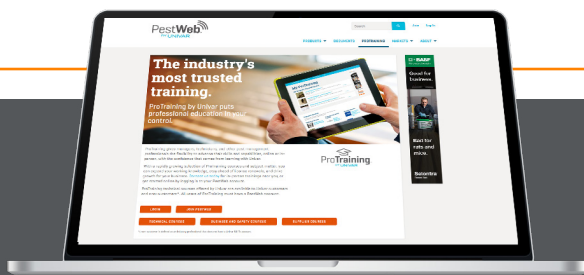
Produits et promotions en vedette ... 2  
Organismes nuisibles traités

Renouée du Japon ..... 3

Tique à pattes noires ..... 4

Sujets d'actualité en octobre  
Astuces d'appâtage 101 de Bayer ..... 5

Connectivité sur le marché ..... 6





**Piège à feuille adhésive  
72MB, inodore**  
24,00 \$ - 786831 - par boîte



**Piège ordinaire à feuille  
adhésive 72MB pour souris,  
beurre d'arachides**  
24,75 \$ - 784018 - par boîte



**Attractif Provoke de qualité  
professionnelle pour rats,  
236 ml, 9 tubes/caisse**  
17,40 \$ - 781463 - par tube



**Attractif Provoke de qualité  
professionnelle pour souris,  
9 x 59 ml/caisse**  
5,35 \$ - 781462 - par tube



**Appât mou Contrac,  
seau de 7,25 kg**  
125,00 \$ - 801219 - par seau



**Appât en bloc Final, 20 g, 4  
kg/seau, 2 seaux/caisse**  
53,90 \$ - 781437 - par seau



**Appât mou First Strike**  
136,00 \$ - 782054 - par seau



**Pastilles Ramik**  
Seau de 10 kg  
61,00 \$ - 802089 - par seau



**Point d'appât EZ Klean pour  
rongeurs, 6/caisse**  
51,90 \$ - 780732 - par caisse



**Temprid SC, 400 ml, 6  
bouteilles/caisse**  
225,00 \$ - 797806 - par bouteille



**3610 Ulv, 4 x 4 l/caisse**  
5180680  
216,00 \$ - 781967 - par contenant



**Gants Green Monkey**  
4 mils, 5559PF, 100/boîte  
12,50 \$ - per box  
802517, 802516, 802515,  
802518, 802519



## OFFRE SPÉCIALE!

**Pulvérisateur à dos  
de qualité supérieure 4G à piles (2)  
(seulement 10 en stock)**

472,00 \$ - 799832 - par unité

**POUR PASSER UNE COMMANDE,  
composez le 1.866.572.8240 ou rendez-vous à la page [PestWeb.ca/promotions](http://PestWeb.ca/promotions)**



## Organismes nuisibles traités

### Renouée du Japon (*Fallopia japonica*)



Cette plante vivace originaire du Japon a été introduite en Amérique du Nord au 19<sup>e</sup> siècle. La renouée du Japon forme des bosquets denses qui s'étendent principalement grâce à d'importants rhizomes, ce qui en fait une plante très persistante et difficile à éliminer. De nouvelles plantes peuvent pousser très rapidement à partir de petits morceaux de rhizomes. Cette espèce envahissante, présente dans les zones riveraines, dans les terres humides, sur les bords de route, sur les emprises de services publics et le long des clôtures, peut pousser jusqu'à un mètre de hauteur en seulement trois semaines. Il existe des espèces similaires, dont la renouée à épis nombreux, la renouée de Sakhaline et la renouée de Bohême. La renouée du Japon est considérée comme l'une des plantes les plus envahissantes au monde.

#### Le saviez-vous?

- Les rhizomes de la renouée du Japon sont capables de pénétrer des fondations en béton et réduisent la stabilité des assiettes des rails.
- Au Royaume-Uni, il est impossible de faire approuver un prêt hypothécaire pour une propriété où la renouée du Japon est présente.

Il est possible que les méthodes de lutte antiparasitaire proposées ne soient pas conformes aux lois et règlements en vigueur dans votre État, province, territoire ou pays. Les détails des produits sont disponibles auprès des fournisseurs. Certains produits ne sont peut-être pas homologués ou disponibles dans toutes les régions. Vérifiez toujours auprès du représentant Univar Solutions de votre région pour obtenir de l'information détaillée sur les produits offerts.



#### Identification

**Rhizomes** : brun foncé à l'extérieur, orange à l'intérieur.

**Tiges** : lisses et creuses avec une pigmentation qui varie de violet à rouge. Les nœuds sont solides et entourés d'un tissu de la consistance du papier, appelé l'ochréa. Les tiges meurent chaque automne.

**Feuilles** : alternes, base plate et bout pointu.

**Fleurs** : les plantes sont dioïques et peuvent former de petites grappes de fleurs blanches et vertes à la fin juillet. Toutefois, la renouée du Japon produit rarement des graines en Amérique du Nord.

#### Vous souhaitez en apprendre plus?

Consultez notre cours *Nasty Weeds, Part 1 (Vilaines mauvaises herbes, 1re partie)*, accessible en ligne.

[Visitez notre site Web à PestWeb.ca/ProTraining.](http://PestWeb.ca/ProTraining)

**POUR PASSER UNE COMMANDE,**  
composez le 1.866.572.8240 ou rendez-vous à la page [PestWeb.ca](http://PestWeb.ca)

## Organismes nuisibles traités

### Tique à pattes noires



La tique à pattes noires est également connue sous le nom de tique du cerf, le cerf de Virginie étant son hôte principal lorsque l'insecte est au stade de reproduction adulte. L'espèce est largement répartie dans l'est des États-Unis et s'étend de plus en plus dans le sud du Canada. La tique occidentale à pattes noires est quant à elle présente le long de la côte du Pacifique aux États-Unis, jusque dans le sud de la Colombie-Britannique. Les deux espèces sont des vecteurs de transmission de la maladie de Lyme.

La plupart des cas de maladie de Lyme sont signalés dans les États du Haut-Midwest et du Nord-Est, ainsi que dans les régions voisines du Canada. À ces endroits, les tiques à pattes noires immatures préfèrent se nourrir du sang des souris à pattes blanches, qui constituent le réservoir principal de la maladie de Lyme. Dans les États du Sud, la tique occidentale à pattes noires et la tique à pattes noires au stade immature se nourrissent du sang d'autres petits animaux également qui ne représentent pas forcément des réservoirs de la maladie de Lyme ou qui ne sont peut-être pas aussi nombreux que les souris à pattes blanches.

Puisque la transmission des maladies par des tiques atteint généralement son maximum en juin et en juillet chaque année, les traitements appliqués en mai sont les plus susceptibles de se traduire par une réduction de la transmission. Les traitements contre la tique à pattes noires doivent être effectués le long du périmètre des propriétés, sur une distance de 3 à 4,5 m à l'intérieur des zones boisées et de 0,6 à 0,9 m sur les pelouses, ainsi que sur les planches de culture ombragées. Les granulés et les pulvérisations à grand volume sont les plus efficaces pour pénétrer la végétation et les feuilles mortes, où les tiques à pattes noires tendent à élire domicile en raison de l'humidité.

### Vous souhaitez en apprendre plus?

Consultez notre cours ProTraining en ligne :

[Hard Ticks: Vectors of Human Diseases \[Tiques dures : vecteurs de maladies humaines\]](#)

## Produit à utiliser

### Piège de surveillance d'insectes Catchmaster

- Peut être utilisé à l'intérieur pour surveiller la présence d'insectes rampants, comme la tique à pattes noires.
- L'identification formelle constitue un élément important de tout plan de lutte antiparasitaire intégrée.
- Dos adhésif offrant de multiples options d'installation.

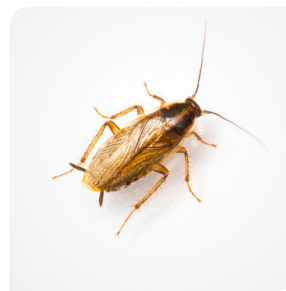


Numéro du produit : 780882

Il est possible que les méthodes de lutte antiparasitaire proposées ne soient pas conformes aux lois et règlements en vigueur dans votre État, province, territoire ou pays. Les détails des produits sont disponibles auprès des fournisseurs. Certains produits ne sont peut-être pas enregistrés et/ou offerts dans toutes les régions. Vérifiez toujours auprès du représentant Univar de votre région pour obtenir une information détaillée sur les produits disponibles.

**POUR PASSER UNE COMMANDE,**  
composez le 1.866.572.8240 ou rendez-vous à la page PestWeb.ca

# Astuces d'appâtage 101 de Bayer



## Blattes

Les préparations d'appât sont devenues la norme contre les blattes pour les professionnels de la lutte antiparasitaire. La mise au point de ces produits a offert au secteur de la lutte antiparasitaire des outils dont l'efficacité satisfait le marché tout en créant de la valeur pour les professionnels de la lutte antiparasitaire en changeant la culture de lutte structurelle contre les blattes. Peu de gens souhaitent retourner à l'époque du service de nuit, des équipes de nettoyage, des préparations compliquées et des exigences d'entretien.

Grâce à la recherche, on en sait plus sur l'aversion envers les appâts en gel et la résistance aux insecticides chez les blattes, et on peut établir des pratiques fondamentales pour préserver l'efficacité des appâts et mettre de l'avant la valeur que les professionnels de la lutte antiparasitaire apportent aux clients. Ces pratiques sont les suivantes :

### CONNAÎTRE LES CIBLES

Investissez dans l'apprentissage des notions fondamentales de la biologie et des comportements de l'espèce ciblée. La lutte contre les blattes germaniques est différente de la lutte contre les blattes américaines, car ces espèces ont des modes de vie distincts.

### NE PAS SURESTIMER LE POUVOIR D'ATTRACTION DES APPÂTS

Les publicités vantent le pouvoir d'attraction des préparations d'appât. Toutefois, un appât n'a pas de pouvoir d'attraction s'il est placé en dehors de la limite sensorielle des cibles. Il est important que les professionnels de la lutte antiparasitaire se souviennent des limites biologiques de leurs cibles.

### PLACER CORRECTEMENT LES APPÂTS

Placez les appâts directement dans les endroits servant d'abris aux blattes ou le plus près possible de ceux-ci. L'objectif est que les blattes trouvent les appâts avant qu'elles ne découvrent d'autres sources de nourriture concurrentes pendant qu'elles cherchent.

### TROUVER LES ENDROITS SERVANT D'ABRIS

Faites une inspection rigoureuse, puis instaurez un programme de suivi et assurez-en la continuité. Les blattes se réfugient habituellement dans des microenvironnements sombres, humides et à proximité d'une source de nourriture. Utilisez des pièges de surveillance pour obtenir de l'information sur l'activité, les tendances en matière de croissance ou de déclin de la population et les indicateurs de nouvelles introductions ou d'une nouvelle activité. Placez suffisamment de pièges de surveillance et gardez-les en place ou remplacez-les au besoin. Employez les pièges de surveillance pour bien identifier les espèces.

### UTILISER UNE QUANTITÉ ADÉQUATE D'APPÂT

Commencez par lire le mode d'emploi pour vous guider. Déterminez quelle est l'aire de la zone (p. ex, l'évier de la cuisine et

les armoires qui y sont rattachées) afin d'établir la quantité totale d'appât à placer dans l'aire. Placez la quantité minimale d'appât qui correspond à la taille de la population déterminée lors de l'inspection et du compte des pièges. Soyez prêt à retourner après une courte période (une semaine ou moins) pour éventuellement placer plus d'appâts si la population est nombreuse, le site de traitement étant un élément essentiel de la stratégie de lutte globale, ou si le client se plaint d'une activité. S'il y a de vieux appâts séchés, enlevez-les si possible.



### CONSIDER BAIT ROTATION

Il est recommandé de faire une rotation des appâts en gel dans le cadre d'un programme de lutte contre les blattes tous les 90 à 120 jours pour éviter leur aversion pour les appâts. Une stratégie de rotation des appâts comprenant l'utilisation de MaxforceMD ImpactMC (avec la clothianidine) et de MaxforceMD Roach (qui contient l'hydraméthylne) est recommandée, car ces appâts contiennent des matrices très différentes qui attirent les blattes.

**Pour en savoir plus, veuillez communiquer avec  
Darcy Olds au 905 319-8981  
www.bayeres.ca • 1 888 283-6847**

**POUR PASSER UNE COMMANDE,  
composez le 1.866.572.8240 ou rendez-vous à la page PestWeb.ca**



Le seul produit prêt à l'emploi pour le traitement de l'écorce basilaire et des souches entaillées, pour une gestion simple et précise des arbres à feuilles caduques.

**Garlon™ RTU**  
HERBICIDE



Vistez notre site [IVM.corteva.ca](http://IVM.corteva.ca)

\*, \*\* Trademarks of Dow AgroSciences, DuPont or Pioneer and affiliated companies or their respective owners. © 2019 CORTEVA.



# TIQUES

**PIÈGE À INSECTES ET POUR LA SURVEILLANCE**  
#288i | 780882

Utilisez à l'intérieur de la maison pour surveiller les insectes rampants comme la tique à pattes noires.

**CATCHMASTER**  
www.catchmasterpro.com



## CONTRAC® SOFT BAIT


### DÉJOUEZ LES RONGEURS

**FONCTIONNE À MERVEILLE DANS LES ZONES OÙ LA CONCURRENCE POUR LA NOURRITURE EST ÉLEVÉE**

- Le rodenticide a fait l'objet des recherches et des essais les plus poussés jamais effectués par Bell.
  - Essais complets sur le terrain, tant dans les environnements urbains et ruraux que commerciaux et résidentiels.
  - Essais en laboratoire éprouvés.
- Donne de bons résultats dans une gamme d'environnements, ne gèle pas et ne fond pas.
- Le procédé de fabrication assure le contact avec le sachet en papier, ce qui maximise l'acceptation de l'appât.

Offert dans deux formats de seau : 1,81 et 7,58 kg (4 et 16 lb).

**Bell**  
LABORATORIES, INC.  
THE WORLD LEADER IN RODENT CONTROL TECHNOLOGY®  
www.belllabs.com | Madison, WI 53704 USA



# MBS<sup>1</sup>

## MOUSE BAIT STATION

Notre meilleur vendeur station-appât MBS pour souris vous permet d'appâter à la fois les souris et les insectes au même endroit. Les tiges de sécurité métalliques fonctionnent bien avec les appâts mous.

**VM**  
VM PRODUCTS.

[VMPRODUCTS.COM](http://VMPRODUCTS.COM) Product Code No. 780733

**POUR PASSER UNE COMMANDE,  
composez le 1.866.572.8240 ou rendez-vous à la page PestWeb.ca**