

CONNECTIVITY

A Spotlight on Products, Promos, Insights, and More



HUMAN RESOURCES: DOING IT RIGHT

Just like large businesses, small businesses face human resources challenges such as hiring the right team, creating and maintaining a company culture, and complying with ever-changing laws and regulations. Here are a few tips to keep in mind with your Human Resources practices.

Know, Understand, and Follow all Employment, Workplace Safety and Health, and Human Rights Legislation

From the very first day an employee is hired, there are laws and regulations covering payroll, vacation time, employee discrimination and harassment, and termination - just to name a few. There are many online resources; most importantly, your Provincial Government Employment Standards Branch and Workplace Safety and Health. When in doubt, check it out!

Keep Employee Files Organized and Confidential

Whether your business has 3 employees or 300,000, it's important to keep employee files organized and

confidential.

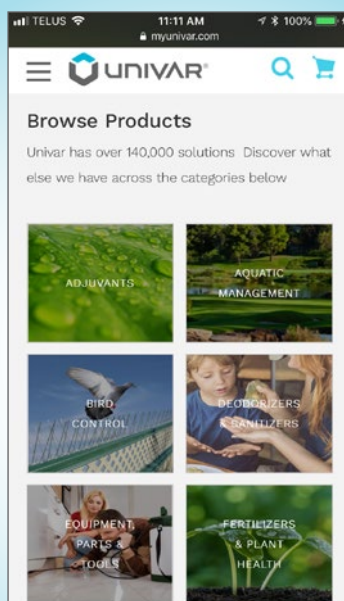
Items to include in the employee personnel file are: employee's resume and original job application, salary records, transfers, job evaluations, and any disciplinary actions. Items to include in a separate confidential file are medical records, leave requests, payroll records, and reference checks.

Create an Employee Manual

An employee manual explains your company's policies and procedures, and communicates your expectations to employees. It also helps protect your business in the event of a dispute. It can be very short and concise, as long as it provides clarity so there is no confusion for anyone.



Continued on page 4



MORE WAYS TO SHOP.

Check out MyUnivar.com

- **2-click orders**
Open your order history or our full product catalog, click "order," and you're done.
- **Full product catalog with the latest pricing**
View our full product line with up-to-date pricing.
- **Document access**
View and download Safety Data Sheets, labels, and invoices.

LOGIN NOW!

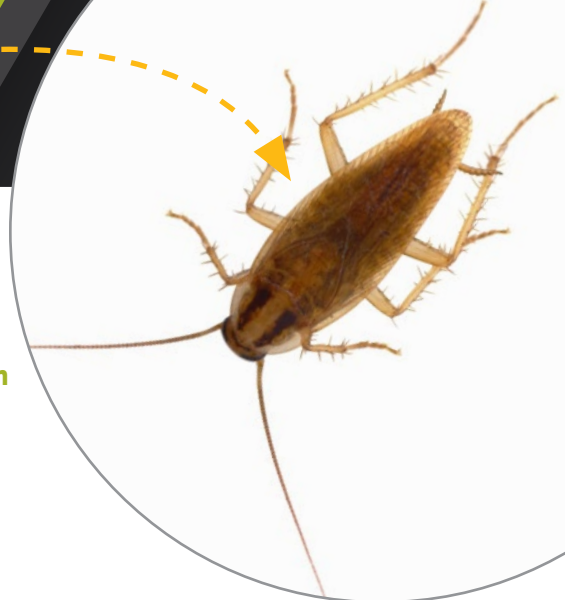
(please note, you must have an PestWeb.ca account prior to purchasing online. Join now!)

NEWS FOR THE CANADIAN
STRUCTURAL PEST MARKET



CREATURE FEATURE

German Cockroach



Although named the **German cockroach**, the most widespread cockroach pest in the world probably originated in Southeast Asia and expanded to urban areas through human travel and commerce. The first specimens to be identified may have been from Germany and assumed to be German. However, the fact that cold is a major limiting factor to their survival points to their not being native to Europe.

German cockroaches are domestic pests that rely on humans for food, harborage and transportation. They are rarely found outdoors and not in wild populations away from structures. Although they have fully developed wings, they do not fly since they are specialized for living with and being transported by humans. They also have certain reproductive traits that allow infestations to grow rapidly. While most cockroach species drop their egg capsules, German cockroach females carry theirs until the eggs are ready to hatch, which helps prevent dehydration and parasitism. Each German cockroach egg capsule contains around 40 eggs, about double the number produced by most other cockroaches. Also, the time period from egg to reproductive adult is shortest for German cockroaches, about two to three months.

Once inside a structure, they gravitate towards areas that provide warmth, moisture and food. After warmth, water is more important than food and they can survive longer without food than without water. **German cockroach management usually fails when treatments aren't applied directly to harborages because they weren't found during an inspection.** Harborages can be treated with a variety of formulations, including baits and liquid residuals. An insect growth regulator (IGR) can be applied on a regular basis (according to its label) ahead of German cockroach introductions to help prevent them from growing into infestations by sterilizing immatures when they molt into adults. IGRs containing hydroprene are volatile enough to translocate from where they are applied and can be effective even if they're not applied directly to cockroach harborages.

PRODUCTS TO USE — CALL 1-866-572-8240 TO ORDER OR VISIT PESTWEB.CA

#785919



Avert™ DF Cockroach Bait Formula 1

- **Unique Bait:** Its unique, dry formulation drives bait deep into areas that traditional bait stations simply can't reach.
- **Two Modes of Action:** Avert DF delivers two modes of exposure to bait. It's lethal when consumed directly and also clings to roaches' bodies when they walk through, ensuring that the powder is later ingested when they preen.
- **Highly attractive:** Avert DF delivers effective, lasting control of both bait-averse and non-bait averse cockroaches.
- **Highly efficient:** Remains effective for more than 22 weeks after initial treatment.

#795443



Maxforce® Impact

- Maxforce Impact is effective in controlling both traditional and bait-averse strains of German cockroaches.
- It contains a novel active ingredient for baits, clothianidin, which quickly controls roaches while actively preventing resistance.
- Numerous smaller placements of Maxforce Impact will provide faster control than fewer larger spots, especially for German cockroach control.

Want to learn more? Check out our Domestic Cockroaches class online: <https://pestweb.ca/protraining/courses/>

Discussion of specific pest control methodologies may not be specific to the laws and regulations for your State, Province, Territory or Country. Product Details are provided by Suppliers. Products may not be registered and/or available in all areas. Always check with your local Univar office for specific information to your area. Always read and follow label directions.

CONNECTIVITY

A Spotlight on Products, Promos, Insights, and More



COMMITTED TO QUALITY FOR MORE THAN 90 YEARS
HAND TESTED FOR 100% QUALITY
EASY 1-2-3 AS SET CLEAN REUSE

kness
Pest Defense

Your best defense.™

LESS THAN 1% RETURN RATE
1-YEAR WARRANTY

THE NUMBERS DON'T LIE

Since 1924 we have been committed to producing reliable, reusable pest control solutions. Whether you are looking for snap traps or multiple catch devices, our trusted product lineup will help you attract, trap and eliminate the problem. Period.

Get with the best. Kness.com

Kness Mfg. Co., Inc. · PO Box 70 · Albia, IA 52531
800 247 5062 | kness.com | [f](#) [t](#) [in](#)

PRO GRADE PERFORMANCE

PROUDLY AMERICAN MADE

MBS¹
MOUSE BAIT STATION

Our best-selling MBS allows you to **bait both mice and insects** with the same station. Metal securing rod works well with soft baits.

vmproducts.com | Product Code No. 780733

Protecta[®] EVO EXPRESS

FAST SERVICE FOR FAST RESULTS

Proudly Made In The USA

Bell
LABORATORIES, INC.

THE WORLD LEADER IN RODENT CONTROL TECHNOLOGY[®]
www.belllabs.com | Madison, WI 53704 USA

Wildlife Management
BY UNIVAR

With everything from traps and exclusion devices to hardware cloth, caulk, and cleaning materials, Univar supports wildlife control services with a broad range of products and expert industry knowledge.

- Netting
- Wire mesh
- Live traps
- Bait stations
- One-way doors (animal excluders)
- Multipurpose tool

Call 1-866-572-8240, email ESCustomerService@univar.com, or visit MyUnivar.com to order.



CONNECTIVITY

A Spotlight on Products, Promos, Insights, and More



HUMAN RESOURCES... FROM PAGE 1

Lay the Foundation for Being an “Employer of Choice”

Being an “Employer of Choice” means that candidates are eager to work for you, people look up to your employees, you receive unsolicited resumes, and your most talented employees stay for long periods of time. It signals your company’s brand is top-notch. When your company’s brand value is high, it is much less expensive to recruit and retain key employees.

It’s not just reserved for the big dogs. In fact, where small businesses may lack resources, they make up for it by having a unique, tight-knit, “I can make a difference here” culture.

Some ways you can build a unique culture is to focus on who you are recruiting and hiring, offering the right benefits, offering challenging and interesting work with opportunity for advancement, and recognizing your employees, even in small ways, on a consistent and timely basis.

Written by: Tracy Proutt, CPHR

204-791-9653 • gfoffice@shaw.ca • www.starhr.org

THANK YOU TO OUR ALL OF OUR SPONSORS, SUPPLIERS AND CUSTOMERS

for making our 8th Annual Education Day in Vaughn, Ontario a huge success. We had over 35 suppliers represented and over 200 people in attendance. We look forward to planning and seeing you again in 2019.





RESSOURCES HUMAINES – AGIR EN BON GESTIONNAIRE

Tout comme les grandes entreprises, les petites entreprises font face à des difficultés lorsqu'il est question de ressources humaines : elles veulent recruter la bonne équipe, créer et entretenir une culture d'entreprise, et se conformer à des lois et à des règlements sans cesse changeants. Voici quelques conseils à retenir concernant vos pratiques de gestion des ressources humaines.

Connaître, comprendre et respecter toute la législation sur l'emploi, la sécurité et santé au travail, et les droits de la personne

À partir du tout premier jour où un employé est embauché, des lois et des règlements s'appliquent concernant la rémunération, les vacances, la discrimination et le harcèlement au travail, et la fin de l'emploi, pour ne nommer que ces quelques aspects. Il existe de nombreuses ressources en ligne, mais surtout, la Direction des Normes d'emploi et celle de la Santé et la sécurité au travail de votre gouvernement provincial peuvent vous guider. Si vous avez un doute, vérifiez!

Tenir en ordre les dossiers des employés et en maintenir la confidentialité

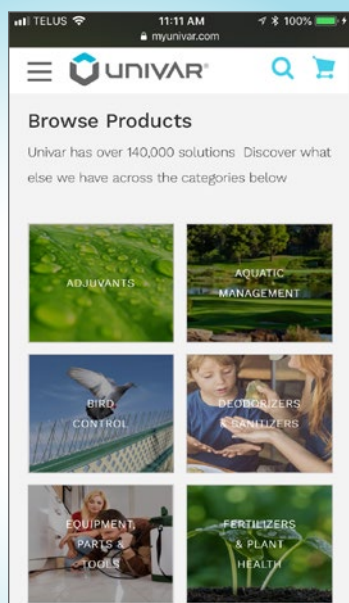
Que votre entreprise compte 3 ou 300 000 employés, il est important de tenir à l'ordre les dossiers des employés et d'en maintenir la confidentialité. Voici des éléments à inclure dans le dossier d'un employé : son curriculum vitae et sa demande d'emploi initiale, ses relevés de traitement, les mutations, les évaluations de travail et toute mesure disciplinaire. Voici les éléments à verser dans un dossier confidentiel distinct : les dossiers médicaux, les demandes de congé, les feuilles de paye et les vérifications des références.

Créer un manuel des employés

Un manuel des employés explique les politiques et les procédures de votre entreprise et communique vos attentes



suite : page 4



PLUS DE FAÇONS ENCORE DE MAGASINER Consultez MyUnivar.com

- **Commandez en 2 clics**
Ouvrez votre historique de commandes ou notre catalogue complet de produits, cliquez sur « commander » et voilà, c'est fait
- **Catalogue complet de produits avec les prix les plus à jour**
Voyez notre gamme complète de produits et leurs prix les plus à jour.
- **Accès à la documentation**
Consultez et téléchargez les fiches techniques sur la sécurité, les étiquettes et les factures.

CONNECTEZ-VOUS MAINTENANT

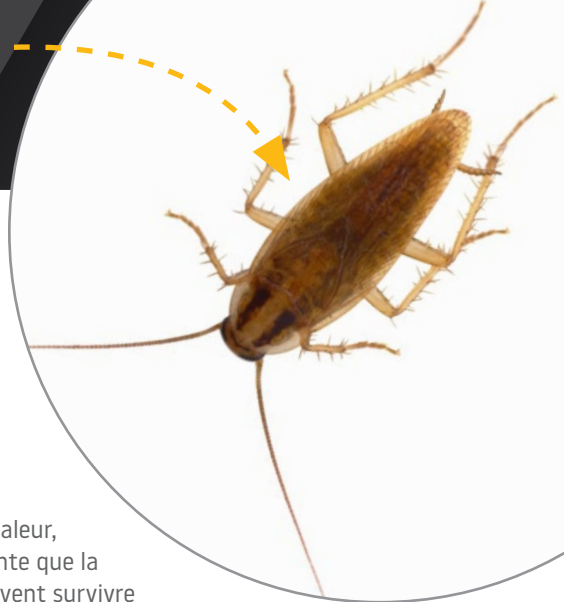
(À noter : vous devez avoir un compte PestWeb.ca avant d'acheter en ligne. Inscrivez-vous maintenant!)

NOUVELLES DU MARCHÉ CANADIEN DE LA LUTTE ANTIPARASITAIRE DANS LES HABITATIONS



CRÉATURES EN VEDETTE

Blatte germanique



Même si elle porte le nom de blatte germanique (coquerelle ou cafard), cet insecte ravageur le plus répandu dans le monde vient probablement de l'Asie du Sud-Est et il s'est propagé dans les régions urbaines au fil du déplacement des humains et du commerce. Les premiers spécimens identifiés provenaient peut-être d'Allemagne et c'est pourquoi on a pensé qu'ils étaient germaniques. Toutefois, le fait que le froid soit un important facteur limitatif à leur survie donne à penser que les blattes ne sont pas originaires d'Europe.

Les blattes germaniques sont des ravageurs domestiques qui ont besoin des humains pour se nourrir, s'abriter et se déplacer. On les trouve rarement à l'extérieur et il n'y a pas de populations sauvages loin des habitations. Même si elles possèdent des ailes entièrement développées, elles ne volent pas parce qu'elles sont adaptées à la vie avec les humains qui les transportent. Aussi, leurs caractéristiques de reproduction font en sorte que les infestations augmentent rapidement. Même si la plupart des espèces de blattes laissent tomber leurs capsules d'œufs, les blattes germaniques transportent les leurs jusqu'à ce que les œufs soient prêts à éclore, ce qui aide à prévenir la déshydratation et le parasitisme. La capsule d'œufs d'une blatte germanique contient environ 40 œufs, environ le double de ce que produisent la plupart des autres blattes. De plus, la période écoulée entre l'œuf et l'adulte reproducteur est le plus court chez la blatte germanique, soit de deux à trois mois.

Une fois à l'intérieur d'une habitation, ces blattes gravitent dans les endroits qui leur fournissent chaleur, humidité et nourriture. Après la chaleur, l'eau est plus importante que la nourriture et elles peuvent survivre plus longtemps sans nourriture que sans eau. **La lutte contre les blattes échoue généralement lorsque les traitements ne sont pas appliqués directement aux endroits où elles se cachent parce qu'on ne les a pas trouvés pendant une inspection.** Ces endroits peuvent être traités au moyen de diverses formulations, dont les appâts et les résidus liquides. Un régulateur de croissance des insectes (RCI) peut être régulièrement installé (selon les indications sur l'étiquette) en prévention des introductions de blattes germaniques pour éviter qu'elles ne se transforment en infestations en stérilisant les immatures avant qu'elles ne muent en adultes. Les RCI qui contiennent de l'hydroprène sont assez volatils pour se transporter ailleurs qu'aux endroits où ils ont été appliqués et ils peuvent être efficaces même s'ils ne sont pas appliqués directement aux endroits où se cachent les blattes.

PRODUITS À UTILISER — TÉLÉPHONEZ AU 1-866-572-8240 POUR COMMANDER OU VISITEZ PESTWEB.CA

#785919



Avert™ DF Cockroach Bait Formula 1

- **Appât unique :** Sa formulation sèche unique entraîne l'appât profondément dans les endroits que les stations-appâts traditionnelles ne peuvent pas atteindre.
- **Deux modes d'action :** Avert DF offre deux modes d'exposition à l'appât. Il est mortel lorsqu'il est directement ingéré et il colle au corps des blattes lorsqu'elles marchent sur le produit, ce qui garantit que la poudre sera ingérée plus tard lorsqu'elles lisseront leurs poils.
- **Haute attractivité :** Avert DF permet une lutte antiparasitaire efficace et durable des blattes, qu'elles aient ou pas les appâts en aversion.
- **Haute efficacité :** Avert DF demeure efficace pendant plus de 22 semaines après le traitement initial.

#795443



Maxforce® Impact

- Maxforce Impact est efficace dans la lutte antiparasitaire tout autant pour les souches traditionnelles de blattes germaniques que les souches qui ont les appâts en aversion.
- Ce produit contient un nouvel ingrédient actif pour les appâts, la clothianidine, qui détruit rapidement les blattes tout en empêchant activement leur résistance.
- La lutte sera plus rapide si vous placez de petites quantités en grand nombre de Maxforce Impact au lieu de grandes quantités, en particulier dans le cas des blattes germaniques.

En savoir plus? Consultez « Blatte germanique »
en ligne: <https://pestweb.ca/protraining/courses/>

L'exposé de méthodes précises de lutte antiparasitaire peut ne pas correspondre spécifiquement aux lois et aux règlements de votre État, province, territoire ou pays. Les détails du produit sont fournis par les fournisseurs. Les produits peuvent ne pas être enregistrés et/ou offerts dans toutes les régions. Vérifiez toujours auprès de votre bureau Univar local les renseignements précis applicables dans votre région. Lisez et suivez toujours les instructions sur l'étiquette.

CONNECTIVITÉ

Plains feux sur les produits, les promotions, les idées et plus



COMMITTED TO QUALITY FOR MORE THAN 90 YEARS

HAND TESTED FOR 100% QUALITY

kness
Pest Defense

Your best defense.™

LESS THAN 1% RETURN RATE

1-YEAR WARRANTY

EASY 1-2-3 AS SET CLEAN REUSE

LES CHIFFRES NE MENTENT PAS

Depuis 1924, nous nous engageons à produire des solutions de lutte antiparasitaires fiables et réutilisables. Que vous cherchiez des pièges à ressort ou des mécanismes de captures multiples, notre gamme de produits de confiance vous aidera à attirer, à piéger et à éliminer le problème. Un point c'est tout.

Choisissez le meilleur : Kness.com

Kness Mfg. Co., Inc. · PO Box 70 · Albia, IA 52531
800 247 5062 | kness.com | [f](#) [t](#) [in](#)

PRO GRADE
PERFORMANCE

PROUDLY
AMERICAN MADE

MBS¹
MOUSE BAIT STATION

Notre meilleur vendeur station-appât pour souris vous permet d'appâter à la fois les souris et les insectes au même endroit. Les tiges de sécurité métalliques fonctionnent bien avec les appâts mous.

vmproducts.com | Product Code No. 780733

Protecta[®]
EVO EXPRESS[®]

UN SERVICE RAPIDE POUR DES RÉSULTATS RAPIDES

Proudly Made In The USA

Bell
LABORATORIES, INC.

LE CHEF DE FILE MONDIAL EN TECHNOLOGIE DE LUTTE ANTIPARASITAIRE

www.belllabs.com | Madison, WI 53704 USA

Wildlife
Management
BY UNIVAR

Avec des pièges, des dispositifs d'exclusion, des treillis métalliques, des calfeutrages et des matériaux de nettoyage, Univar soutient les services de contrôle de la faune au moyen d'une vaste gamme de produits et d'une connaissance approfondie du secteur.

- Filets
- Grillage métallique
- Pièges à capture vivante
- Stations d'appât

- Portes à sens unique (dispositifs d'exclusion des animaux)
- Outil polyvalent

Téléphonez au **1-866-572-8240**, écrivez à ESCcustomerService@univar.com or visitez MyUnivar.com pour commander.

RESSOURCES HUMAINES – AGIR EN BON GESTIONNAIRE (SUITE DE LA PAGE 1)

à l'égard du personnel. Il aide aussi à protéger votre entreprise en cas de conflit. Le manuel peut être très court et concis, tant qu'il est rédigé clairement pour qu'il n'existe aucune confusion possible.

Jeter les bases pour devenir un « employeur de choix »

Être un « employeur de choix » veut dire que les candidats veulent travailler pour vous, que les gens admirent vos employés, que vous recevez spontanément des curriculum vitæ et que vos employés les plus talentueux restent longtemps au service de votre entreprise. Ce sont toutes là des indications que la marque de votre entreprise est de premier ordre. Lorsque la valeur de la marque de votre entreprise est élevée, il est beaucoup moins coûteux de recruter et de maintenir en poste les employés clés.

Ces conseils ne valent pas seulement pour les grandes entreprises. En fait, lorsque les petites entreprises manquent peut-être de ressources, elles compensent en instaurant une culture d'équipe « tricotée serrée » dans laquelle l'employé peut faire œuvre utile.

Pour bâtir cette culture exceptionnelle, vous pouvez vous concentrer sur les candidats que vous recrutez et embaucher en offrant de bons avantages, du travail stimulant et intéressant qui comporte des possibilités d'avancement et en reconnaissant vos employés, même par de petites mesures, avec constance et en temps opportun.

Rédigé par Tracy Proutt, CPHR

204-791-9653 • gfoffice@shaw.ca • www.starhr.org

MERCI À TOUS NOS COMMANDITAIRES, FOURNISSEURS ET CLIENTS

d'avoir fait de notre 8^e rencontre éducative annuelle un immense succès à Vaughn, en Ontario. Plus de 35 fournisseurs y étaient représentés et plus de 200 personnes y ont participé. Nous sommes impatients de planifier la prochaine rencontre et de vous y revoir en 2019.

